

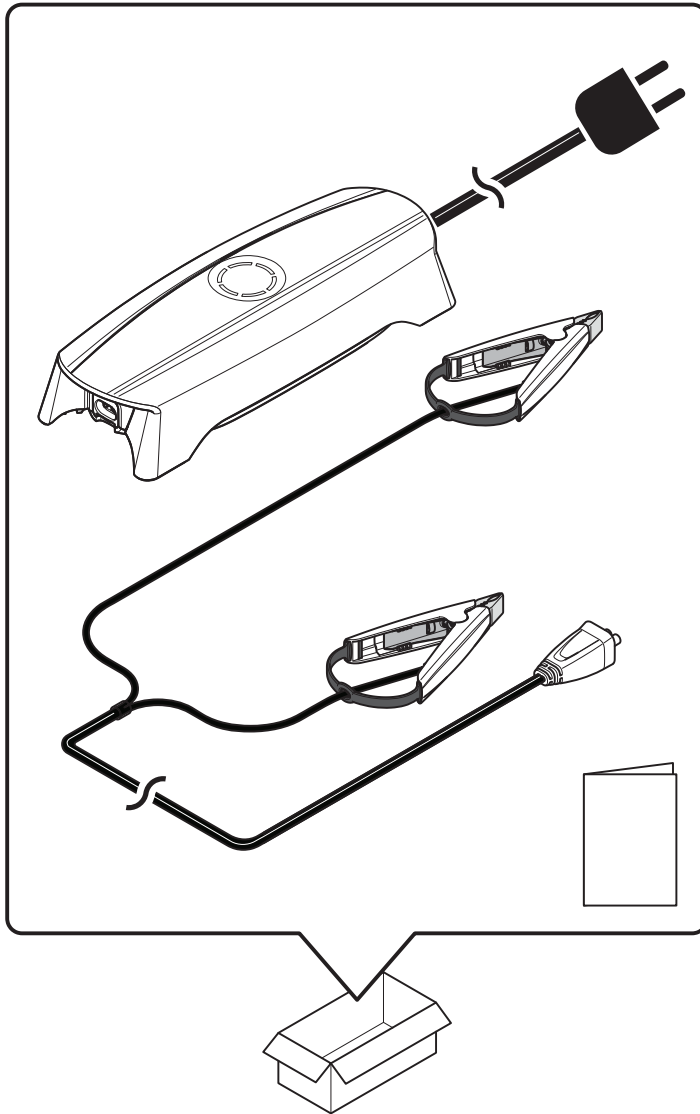
СТЕК

ПОСІБНИК КОРИСТУВАЧА CS ONE



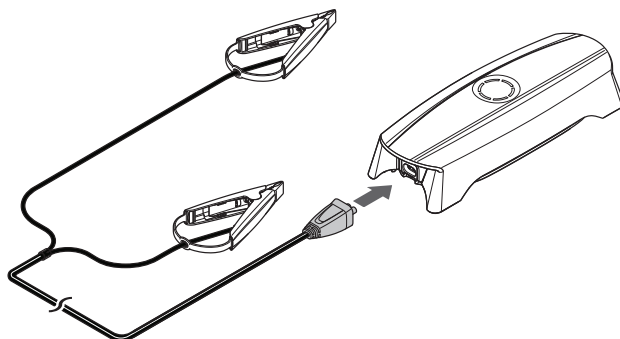
ПОСІБНИК
УКРАЇНСЬКОЮ МОВОЮ



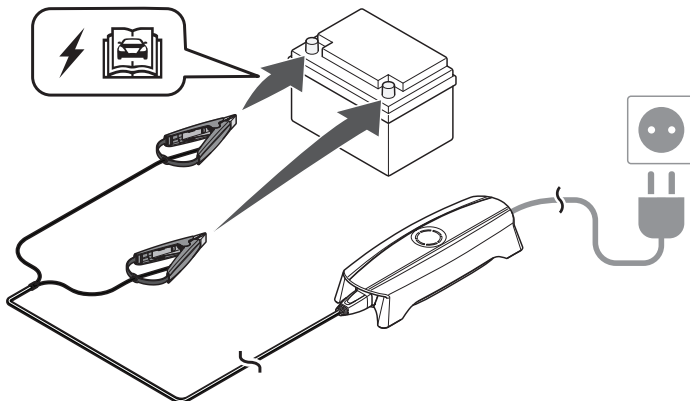




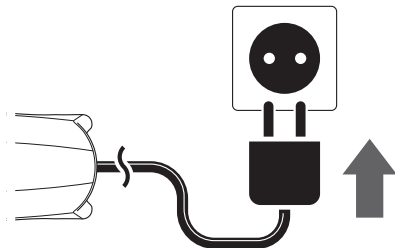
1



2

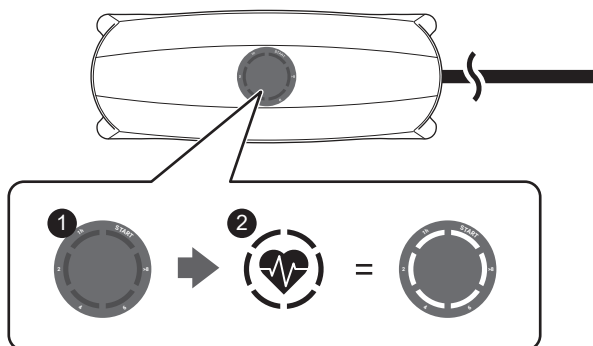


3

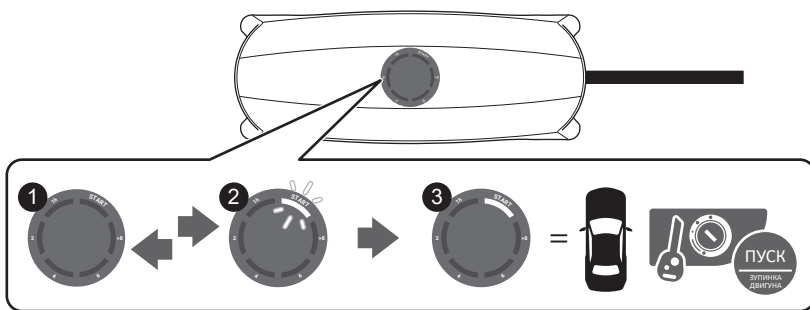




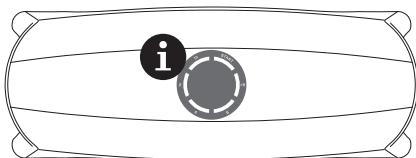
4



5



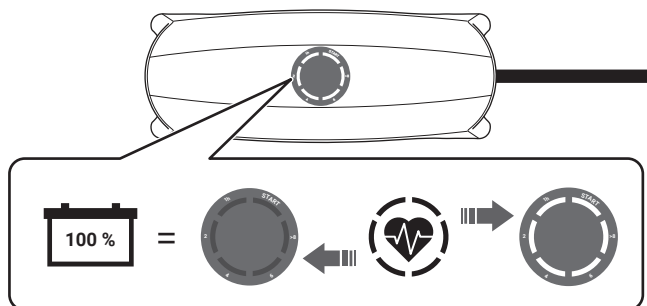
6



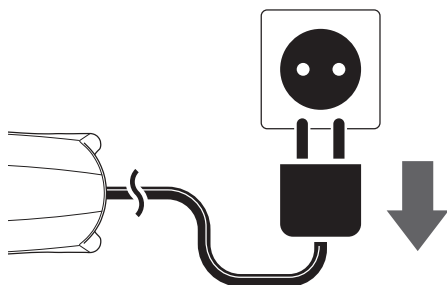
		≥ 8 год	~ 6 год	~ 4 год	~ 2 год	~ 1 год



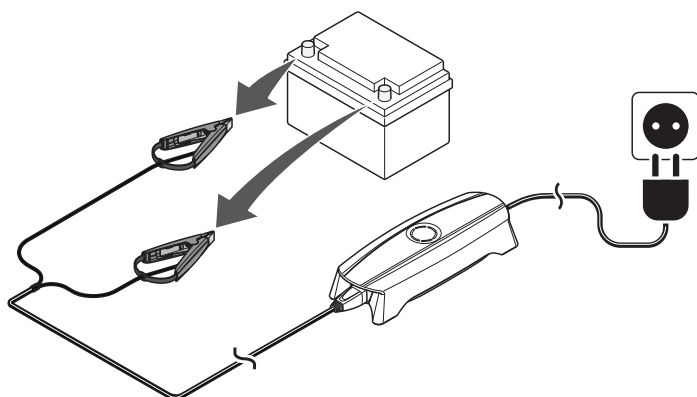
7



8

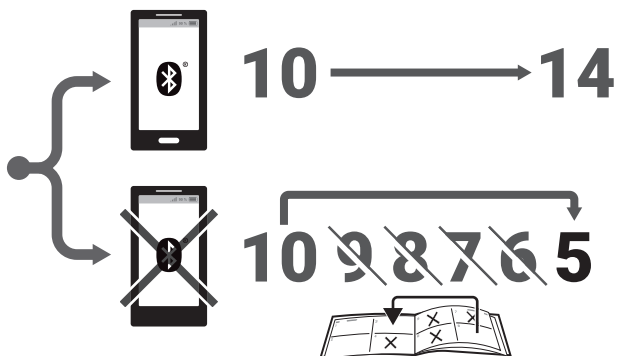


9

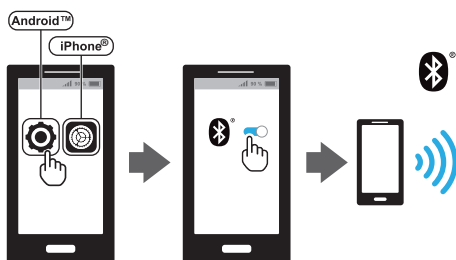




10



11

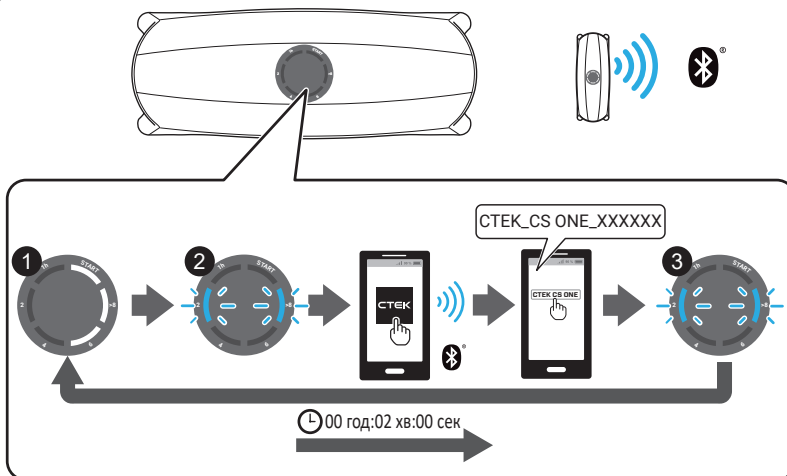


12

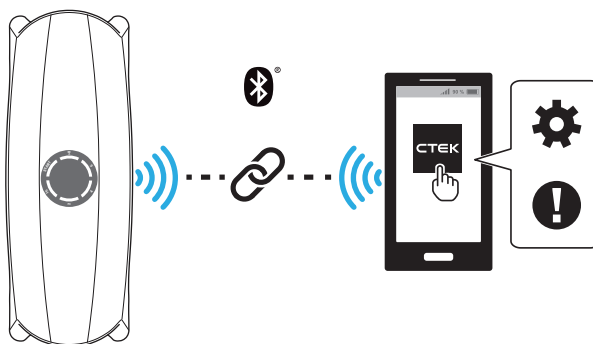




13

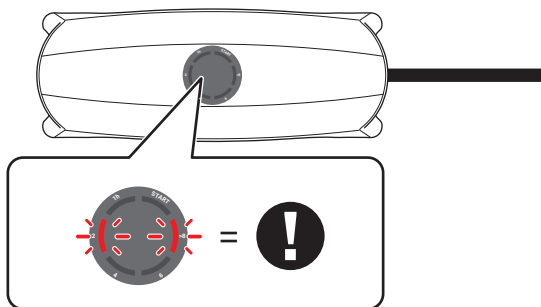


14

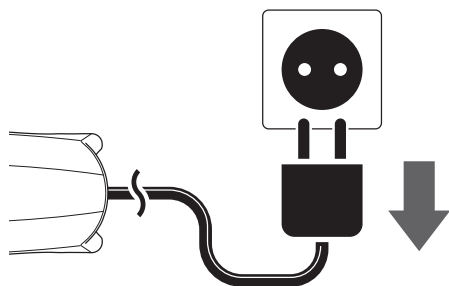




1

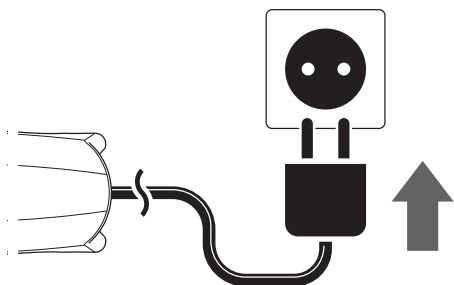


2



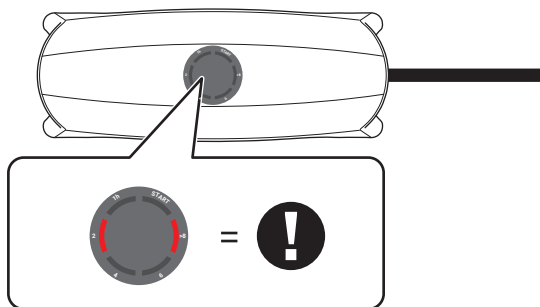
🕒 00 год:01 хв:00 сек

3

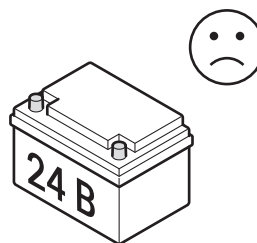
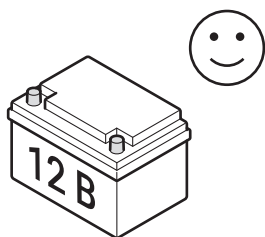




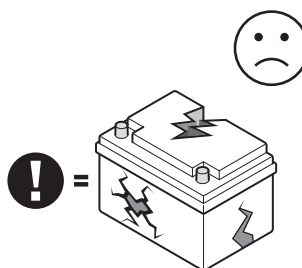
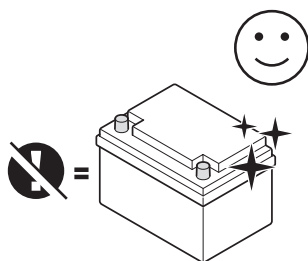
1

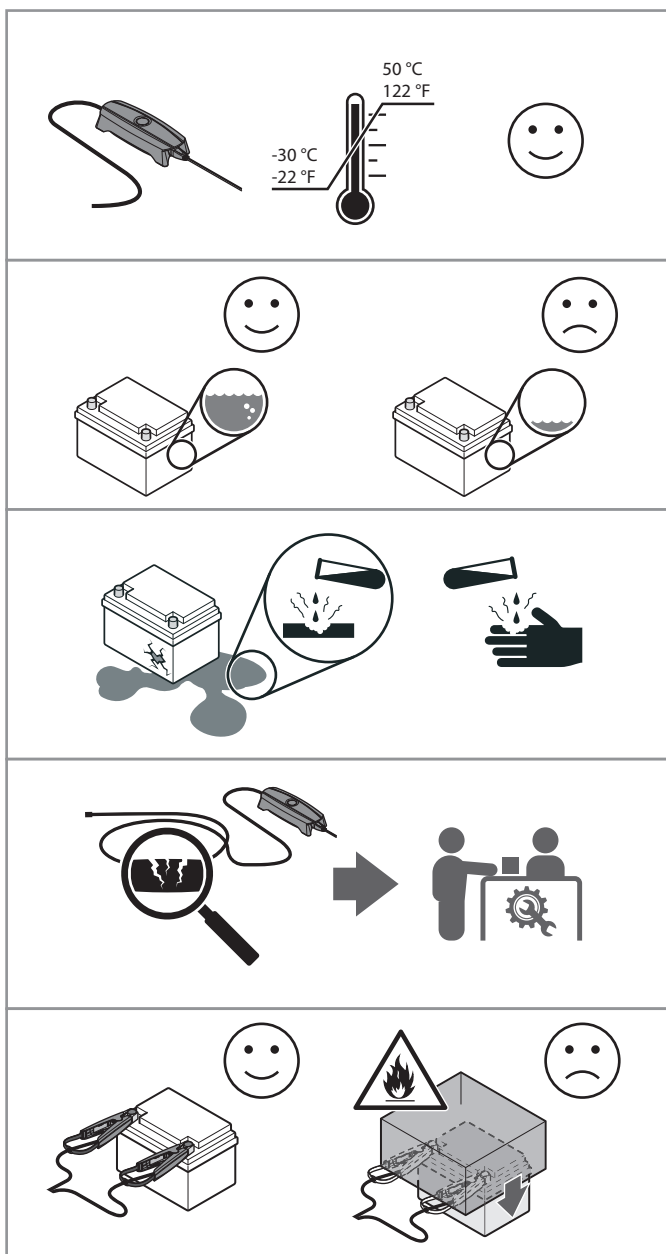


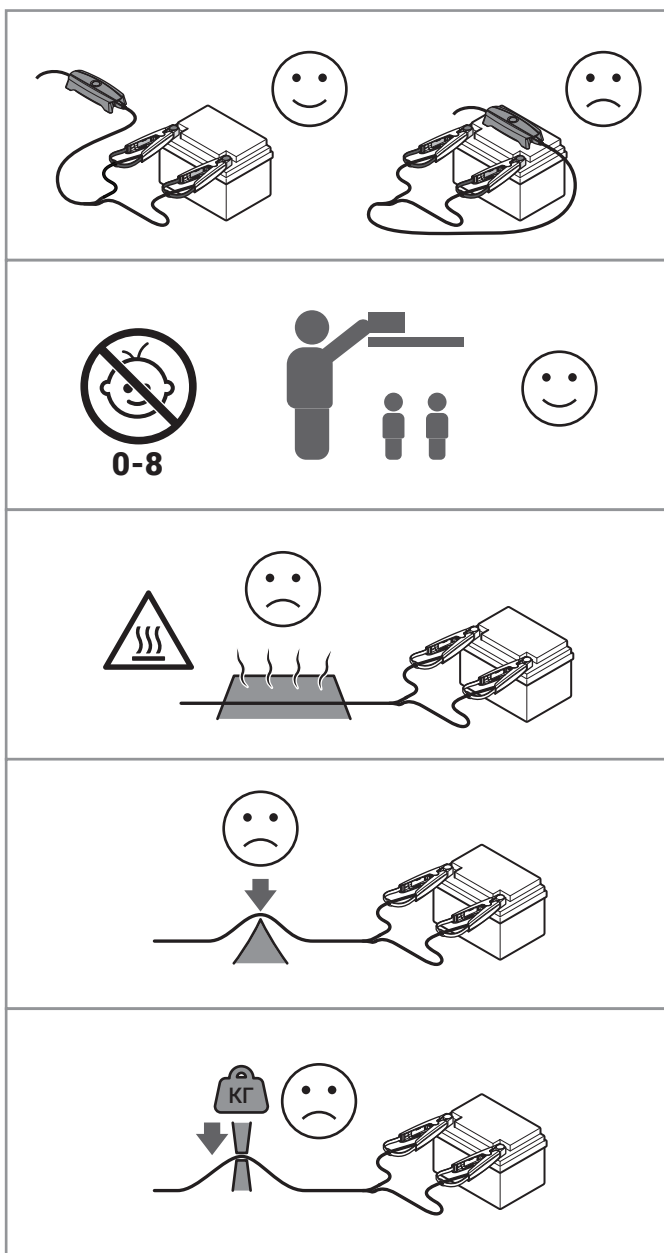
2

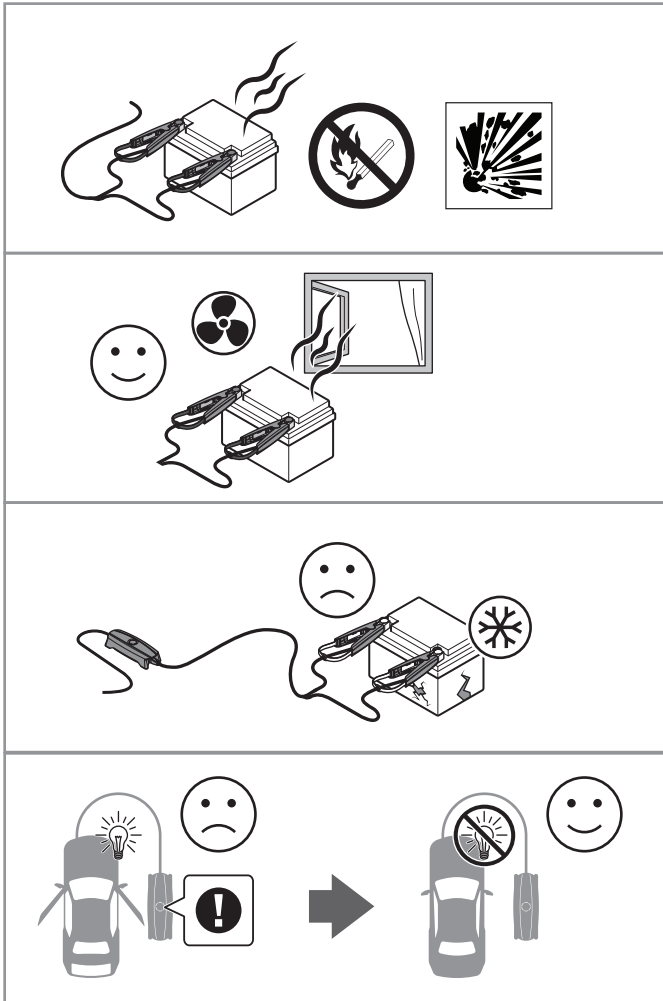


3









Технічні характеристики

Технічні характеристики	
Номер моделі	1098
Вхідна напруга	220–240 В змін. струму, 47–63 Гц, 1,2 А
Вихідна напруга	12 В, 8 А
Робоча температура навколишнього середовища	Від –30 °С до +50 °С
Типи АКБ	12 В: WET, MF, Ca/Ca, AGM, EFB, GEL, LiFePO ₄
Ємність акумулятора	3–180 А·год
Ступінь захисту оболонки	IP65
Вага нетто (з кабелями)	675 г
Розміри (Д x Ш x В)	235 x 88 x 52 мм

Bluetooth®

Текстова торгова марка і логотипи Bluetooth® належать компанії Bluetooth SIG, Inc., і будь-яке використання таких торгових марок компанією СТЕК здійснюється за ліцензією. Інші торгові марки та торгові назви належать відповідним власникам.

Обмежена гарантія

Компанія СТЕК надає цю обмежену гарантію першому власнику цього пристрою. Термін обмеженої гарантії буде різним залежно від виду пристрою. Ця обмежена гарантія не підлягає передачі. Гарантія поширюється на виробничі несправності й дефекти матеріалів протягом 2 років із дати придбання. Ця гарантія втрачає силу, якщо з пристроєм поводилися неналежним чином, або його ремонт здійснював хтось, крім працівників компанії СТЕК або її уповноважених представників. Компанія СТЕК не надає жодних гарантій, окрім цієї обмеженої гарантії, і не несе відповідальності за будь-які витрати, окрім зазначених вище, тобто за жодні непрямі збитки. Крім того, компанія СТЕК не зобов'язана надавати будь-які гарантії, крім цієї.

Редакції

Зміни конструкції цього пристрою можуть призвести до змін у процедурі технічного обслуговування. Описи й технічні характеристики, що містяться в цьому посібнику, були чинними на момент друку. Щоб переконатися, що інструкції з обслуговування повні та актуальні, завжди читайте посібник, опублікований на нашому вебсайті.

Безпека

- Зарядний пристрій призначений лише для заряджання акумуляторних батарей відповідно до технічних характеристик. Не використовуйте зарядний пристрій для інших цілей.
- Завжди дотримуйтеся рекомендацій виробника акумуляторної батареї щодо використання й техніки безпеки.
- Заборонено заряджати акумуляторні батареї, не призначені для повторного заряджання.
- Заборонено класти зарядний пристрій на акумуляторну батарею зверху й накривати його під час заряджання.
- Заборонено заряджати замерзлу або пошкоджену акумуляторну батарею.
- Заборонено використовувати зарядний пристрій із пошкодженим кабелем. Переконайтеся, що кабелі не пошкоджені гарячими поверхнями, гострими кроями чи іншим чином.
- Заборонено розміщувати пристрій, охолоджуваний вентилятором, так, щоб пил, бруд тощо могли потрапити у вентилятор.
- Пошкоджений кабель має міняти лише представник компанії СТЕК із використанням оригінальної деталі, наданої компанією СТЕК. Знімний кабель має міняти лише представник компанії СТЕК із використанням оригінальної деталі, наданої компанією СТЕК.
- Заборонено подовжувати кабель зарядного пристрою на загальну довжину понад 3,0 м. Використовуйте лише оригінальні запчастини компанії СТЕК.
- Подовження вихідного кабелю може спричинити електромагнітні перешкоди.
- Підключення до електромережі здійснюється відповідно до національних стандартів для електрообладнання.
- Зарядні пристрої із вилокю з контактом заземлення слід підключати лише до розетки з контактом заземлення.
- Під час заряджання свинцево-кислотні акумуляторні батареї можуть виділяти вибухові гази. Уникайте утворення іскор поблизу акумуляторної батареї. Забезпечте хорошу вентиляцію.
- Зарядні пристрої з класом IP нижче IPX4 призначені для використання у приміщенні. Див. «Технічні характеристики». Не допускайте потрапляння на пристрій дощу або снігу.
- Під'єднайте зарядний пристрій до позитивного полюса акумуляторної батареї, а потім до негативного. Тоді підключіть зарядний пристрій до мережі.
- У разі заряджання акумуляторних батарей, встановлених у автомобілі, під'єднайте зарядний пристрій до позитивного полюса АКБ, а потім до шасі автомобіля подалі від паливопроводів. Тоді підключіть зарядний пристрій до мережі.
- Від'єднайте зарядний пристрій від мережі. Тоді від'єднайте негативне з'єднання (шасі автомобіля), а потім – позитивне.
- Не залишайте акумуляторну батарею під час заряджання без нагляду на тривалий період часу. У разі виникнення будь-якої помилки від'єднайте зарядний пристрій вручну.
- **(IEC 7.12 ред. 5)** Цей пристрій не призначений для використання особами (у тому числі дітьми) з обмеженими фізичними, сенсорними чи розумовими здібностями, або з недостатніми досвідом і знаннями без нагляду або без інструктажу щодо використання пристрою особою, відповідальною за їхню безпеку. Слідкуйте за дітьми, не дозволяйте їм гратися з пристроєм.
- **(EN 7.12)** Цим пристроєм можуть користуватися діти віком від 8 років і особи з обмеженими фізичними, сенсорними чи розумовими здібностями або без досвіду та знань за умови, що вони перебувають під наглядом або пройшли інструктаж щодо безпечного використання пристрою та розуміють пов'язані з його використанням ризики. Не можна дозволяти дітям гратися з пристроєм. Дітям дозволяється виконувати очищення й технічне обслуговування пристрою виключно під наглядом відповідальних осіб.

CTEK

WWW.CTEK.COM